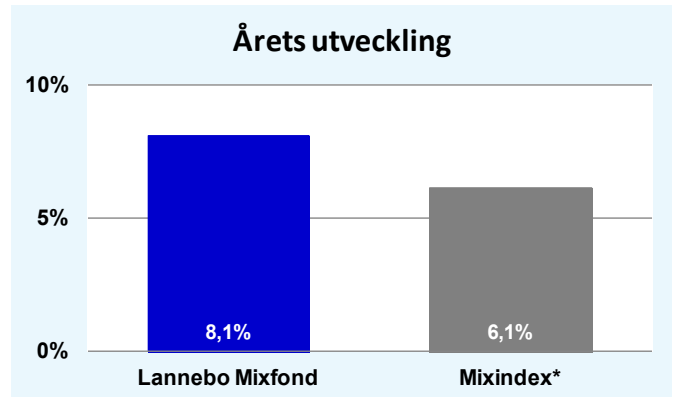
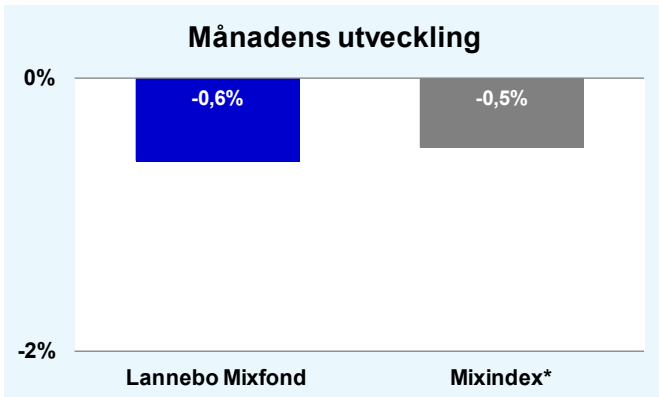


### Riskinformation

De pengar du investerar i fonder kan både öka och minska i värde. Värdetillväxten är bland annat beroende av börsernas, räntornas och valutornas framtida utveckling. Historisk avkastning är inte någon garanti för framtida avkastning. Fondsparandet skall ses på lång sikt, då har du en möjlighet att få en bättre avkastning än traditionellt räntesparande. I fondens risk/avkastningsindikator som återfinns i fondens faktablad tillhör fonden för tillfället riskkategori 6, vilket betyder hög risk för både upp- och nedgångar i andelsvärdet. Kategori 1 innebär inte att fonden är riskfri. Fonden kan med tiden flytta både till höger och vänster på skalan. Det beror på att indikatorn bygger på historisk data som inte är en garanti för framtida risk/avkastning. Faktablad, informationsbroschyr och fondbestämmelser för fonden kan rekvideras från fondbolaget eller hämtas från www.lannebofonder.se.



### Fondens placeringsinriktning

Lannebo Mixfond är en aktivt förvaltnad blandfond som växlar mellan aktier och räntebärande överlåtbara värdepapper, dock alltid minst tio procent i båda tillgångsslagen. Fonden placerar främst i Sverige men har globala placeringsmöjligheter.

### Avkastning, %

	Lannebo Mixfond	Mixindex*
Mars 2012	-0,6	-0,5
År 2012	+8,1	+6,1
3 år (090331-120331)	+66,6	+37,3
5 år (070331-120331)	+33,1	+6,7
10 år (020331-120331)	+77,4	+62,7
Sedan start (000804)	+61,3	+51,6
Genomsnittlig års- avkastning 24 mån	+3,7	+3,6

### Förvaltarkommentar

Efter en stark inledning på 2012 föll Stockholmsbörsen (SIXPRX) tillbaka under mars månad. Nedgången uppgick till -1,1 procent och gjorde Stockholmsbörsen till den börs som utvecklades svagast i Norden. Världens börser uppvisade blandade utvecklingar. Amerikanska S&P500 uppvisade positiv utveckling medan börserna på så gott som samtliga tillväxtmarknader sjönk. Den ekonomiska statistik som presenterades under månaden var blandad. Sysselsättningen i USA håller sig på stabila nivåer medan landets inköpschefer (ISM) var mer pessimistiska i sin syn på framtiden. Kina sänkte under månaden sitt tillväxtmål för 2012. Vi såg även att inflationstakten sjönk och att bensinprishöjningar annonserades. Detta skapade oro på världens börser. I Europa gav eurogruppen formellt sitt godkännande till Greklandas andra stödprogram. Samtidigt ökade oron för Spanien då räntorna på landets statsobligationer sköt i höjden och landet annonserade en höjning av underskottsmålet för 2012.

### Månadsavkastning, %

Jan	Feb	Mar	Apr	Maj	Jun
+4,7	+3,9	-0,6			
Jul	Aug	Sep	Okt	Nov	Dec

På Stockholmsbörsen var det en relativt lugn månad på bolagsfronten. Vi noterade starka delårsrapporter från både Elekta och Clas Ohlson medan rapporten från Hennes & Mauritz var en besvikelse. Finska staten sålde aktier i TeliaSonera för 450 miljoner euro.

**Aktieandel:** 51 % (skall ligga inom intervall 10-90%)

De sektorer som utvecklades bäst på Stockholmsbörsen under mars var Hälsovård, Teknologi och Tjänster. Råvarusektorerna utvecklades svagast. Bland månadens vinnaraktier fanns MTG, Oriflame och Elekta. Bland de aktier som utvecklades svagast återfanns Lundin Mining, Alliance Oil och Boliden.

### Nyckeltal

	Lannebo Mixfond	Mixindex*
Sharpe kvot	0,3	-0,5
Totalrisk, %	10,3	9,2
Tracking error	2,2	
Informationskvot	0,0	
Alfa	0,0	
Beta	1,1	

Under mars sjönk andelskursen i Lannebo Mixfond med 0,6 procent, vilket var 0,1 procentenheter sämre än jämförelseindex. De innehav som påverkade fonden mest positivt var MTG, Byggmax och Swedish Match. De konjunkturkänsliga aktierna Boliden, Atlas Copco och Sandvik var de innehav som bidrog mest negativt till fondens utveckling.

### Större förändringar

Köp netto	Försäljningar netto
AstraZeneca	Autoliv
Loomis	Electrolux
	SSAB

Under februari minskades andelen aktier i fonden till 57 procent. Vi har fortsatt att göra detta under mars och vid månadens slut uppgick andelen aktier till 52 procent. Det vi främst har gjort är att öka andelen mindre konjunkturkänsliga aktier; AstraZeneca (läkemedel) och Loomis (kontanthandling). Vi har istället sålt mer konjunkturkänsliga aktier; Autoliv (bilsäkerhet), Electrolux (vitvaror) och SSAB (ståltillverkning).

\* Börsindex - SIX Portfolio Return Index

Mixindex - 50% SIX Portfolio Return Index, 50% statsskuldsväxelindex  
För definitioner och förklaringar var god vänd.

# Lannebo Mixfond

## Månadsrapport mars 2012

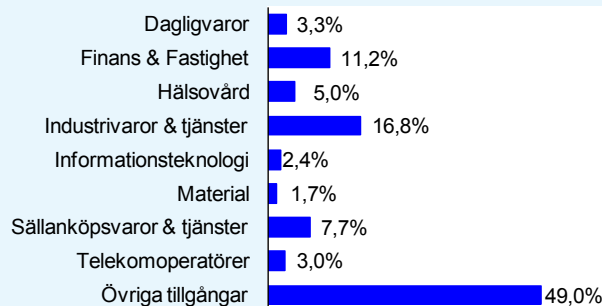
### Större innehav

Värdepapper	Andel av förmögenhet (%)	
	31/3	29/2
Investor B	4,1	4,2
Hennes & Mauritz B	4,1	4,1
Nordea Bank	4,0	4,3
SKF B	4,0	4,2
Volvo B	3,7	3,8
Tele2 B	3,0	3,3
Skanska B	2,7	2,9
Swedish Match	2,5	2,4
Ericsson B	2,4	2,4
Swedbank A	2,2	2,5
AstraZeneca	2,0	0,0
Atlas Copco A	1,8	2,0
Securitas B	1,8	1,8
Meda A	1,6	1,6
Loomis B	1,6	1,0
Autoliv SDB	1,6	3,6
MTG B	1,5	1,6
Getinge B	1,4	1,4
SCA B	1,3	1,6
Sandvik	1,3	1,9
Likviditet	49,0	41,8

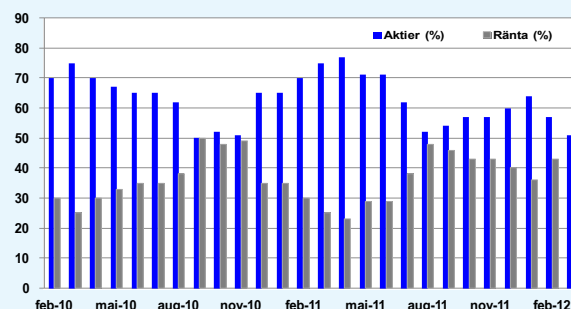
### Årsavkastning, %

	Lannebo Mixfond	Mixindex*	Börsindex*
2011	-6,7	-7,0	-13,6
2010	+13,7	+13,8	+26,9
2009	+47,7	+21,7	+53,3
2008	-21,2	-18,9	-39,1
2007	+1,4	+0,1	-2,6

### Branschfördelning



### Förändring av aktieandel



### Fondfakta

Strategi	Blandfond, global
Förvaltningsmål	God riskjusterad avkastning
Startdatum	2000-08-04
Startkurs	10,00
Andelskurs 120331, kr	14,17
Fondförmögenhet 120331, mkr	2 399
Jämförelseindex	50% SIX Portfolio Return Index 50% Statsskuldväxelindex
Bankgiro	5563-4612
Plusgiro	400 21 09-9
ISIN	SE0000740706
Fondbolag	Lannebo Fonder AB
Förvaltare	Magnus Matstoms/ Charlotta Faxén
Förvaringsinstitut	SEB
Tillsynsmyndighet	Finansinspektionen
Revisor	Deloitte
Kursnotering	Dagligen
Fast arvode	1,6%
Teckning/inlösen	Dagligen
PPM-nr	878 520
Omsättningshastighet, ggr	2,4 (111231)

### Förklaringar

Sharpe kvot	Ett mått på fondens avkastning med hänsyn till den totalrisk som fonden har haft under en period. Beräknas som kvoten mellan fondens avkastning minus den riskfria räntan och fondens totala risk (standardavvikelsen). Uppgiften baseras på månadsdata och avser de senaste 24 månaderna.
Totalrisk	Anges som standardavvikelsen för variationerna i fondens eller index totala avkastning. Uppgiften baseras på månadsdata och avser de senaste 24 månaderna.
Tracking error	Ett mått som beskriver hur fondens kursutveckling följer utvecklingen av jämförelseindex. Beräknas som standardavvikelsen för differensen i avkastning på fonden och ett jämförelseindex. Uppgiften baseras på månadsdata och avser de senaste 24 månaderna.
Informationskvot	Ett mått på riskjusterad avkastning. Den mäts som den aktiva avkastningen delat med portföljens aktiva risk. Uppgiften baseras på månadsdata och avser de senaste 24 månaderna.
Alfa	Beskriver effekten av portföljförvaltarens val på fondens avkastning. Ett positivt alfavärde är den extra avkastning som investeraren får för att ha tagit större risk än marknaden. Uppgiften baseras på månadsdata och avser de senaste 24 månaderna.
Beta	Beskriver känsligheten för förändringar i fondens värde i förhållande till förändringar i marknadens värde. Betavärdet berättar hur mycket fondens värde förändras procentuellt sett när marknadens värde förändras med en procentenhet. Uppgiften baseras på månadsdata och avser de senaste 24 månaderna.

### Lannebo Fonder AB

Postadress: Box 7854, 103 99 Stockholm, Besöksadress: Birger Jarlsgatan 15  
 Tel: +46(0)8-5622 5200, Fax: +46(0)8-5622 5252, Tel Kundenservice: +46(0)8-5622 5222  
 E-post: info@lannebofonder.se, Internet: www.lannebofonder.se  
 Organisationsnummer: 556584-7042